



Troms og Finnmark fylkeskommune
Romssa ja Finnmarkku fylkkagiella
Tromssan ja Finmarkun fylkinkomuuni

Regional plan for reindrift i Troms

Status for arbeidet (4.)
10. juni 2021





Organisering

- Sammenslåing av Troms og Finnmark fylkeskommuner
- Styringsgruppe
- Sekretariat
- Arbeidsgrupper - avsluttet





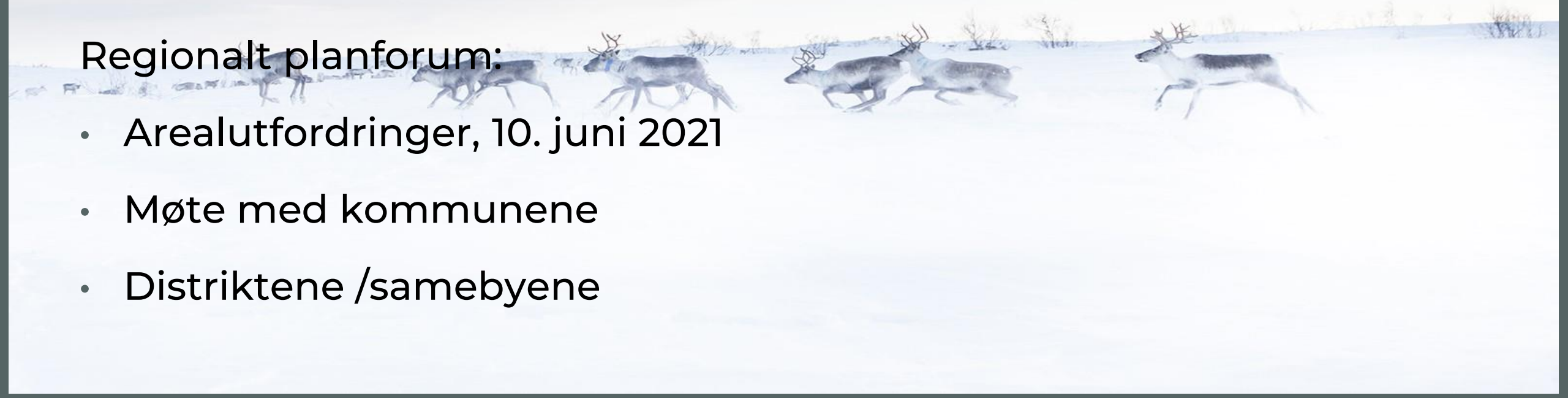
Aktiviteter

Konferanser:

- Reindriften som næringsaktør, aug. 2019
- Kulturell bærekraft, nov. 2019

Regionalt planforum:

- Arealutfordringer, 10. juni 2021
- Møte med kommunene
- Distriktene /samebyene





Troms og Finnmark fylkeskommune
Romssa ja Finnmarkku fylkkagielda
Tromssan ja Finmarkun fylkinkomuuni

Fremdrift - milepæler

Aktivitet	Tid
Regionalt planforum - sektormyndigheter	10. Juni 2021
Møter med kommunene, reinbeitedistriktene og samebyene	August /september 2021
Utkast til regional plan med handlingsprogram	30. september 2021
<i>Møte i styringsgruppa</i>	Uke 41 (11.-14. okt.) / Uke 43 (25.-28. okt.)?
Utkast til regional plan med handlingsprogram sendes til høring og offentlig ettersyn.	November 2021 – 3 mnd
Frist for høringsuttalelser	Februar 2021
Merknadsbehandling	Februar-mars 2021 (1-2 mnd)
<i>Møte i styringsgruppa</i>	Mars/April 2021?
Behandling i fylkestinget	Juni 2022 (Uke 24)



Troms og Finnmark fylkeskommune
Romssa ja Finnmarkku fylkkagielda
Tromssan ja Finmarkun fylkinkomuuni

Hva vil vi med planen?

En bærekraftig reindrift *i Troms*

Balanse opp mot andre samfunnsinteresser

Synliggjøre og øke kunnskapen om reindriftnæringen

Økt forutsigbarhet for forvaltning og næring

Sikre grunnlaget for samisk kulturnæring





Bærekraftig reindrift



Grunnlag for oppbygging av regional plan – mål i reindriftpolitikken

- Økologisk bærekraft
- Økonomisk bærekraft
- Kulturell bærekraft



Troms og Finnmark fylkeskommune
Romssa ja Finnmarkku fylkkagielda
Tromssan ja Finmarkun fylkinkomuuni

Reindriften i Troms

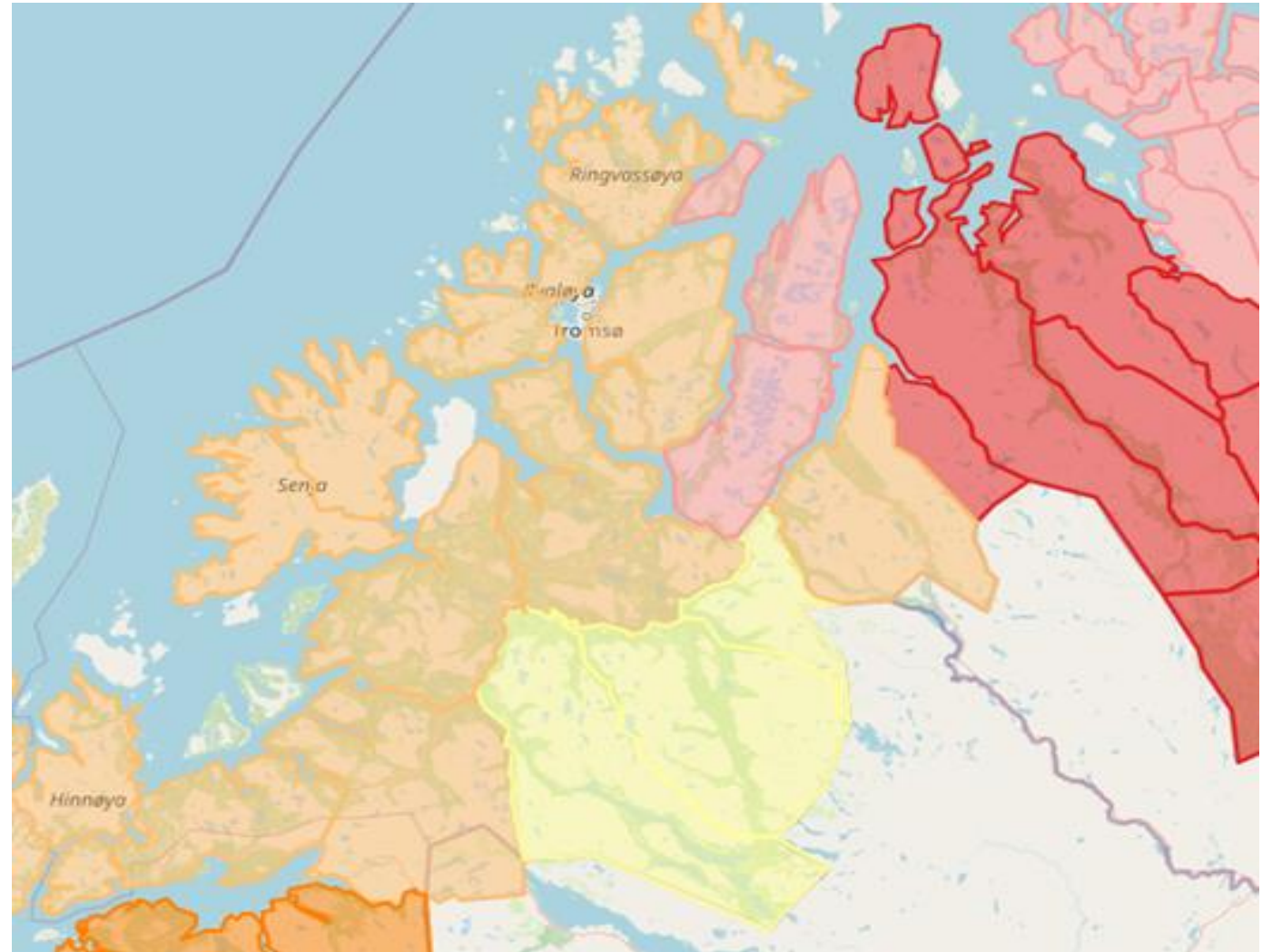
Orange-Troms reinbeiteområde

Rosa- Distrikter fra Vest-Finnmark med sommerbeite i Troms reinbeiteområde

Rød- distrikter fra Vest Finnmark med sommerbeite i Nord Troms

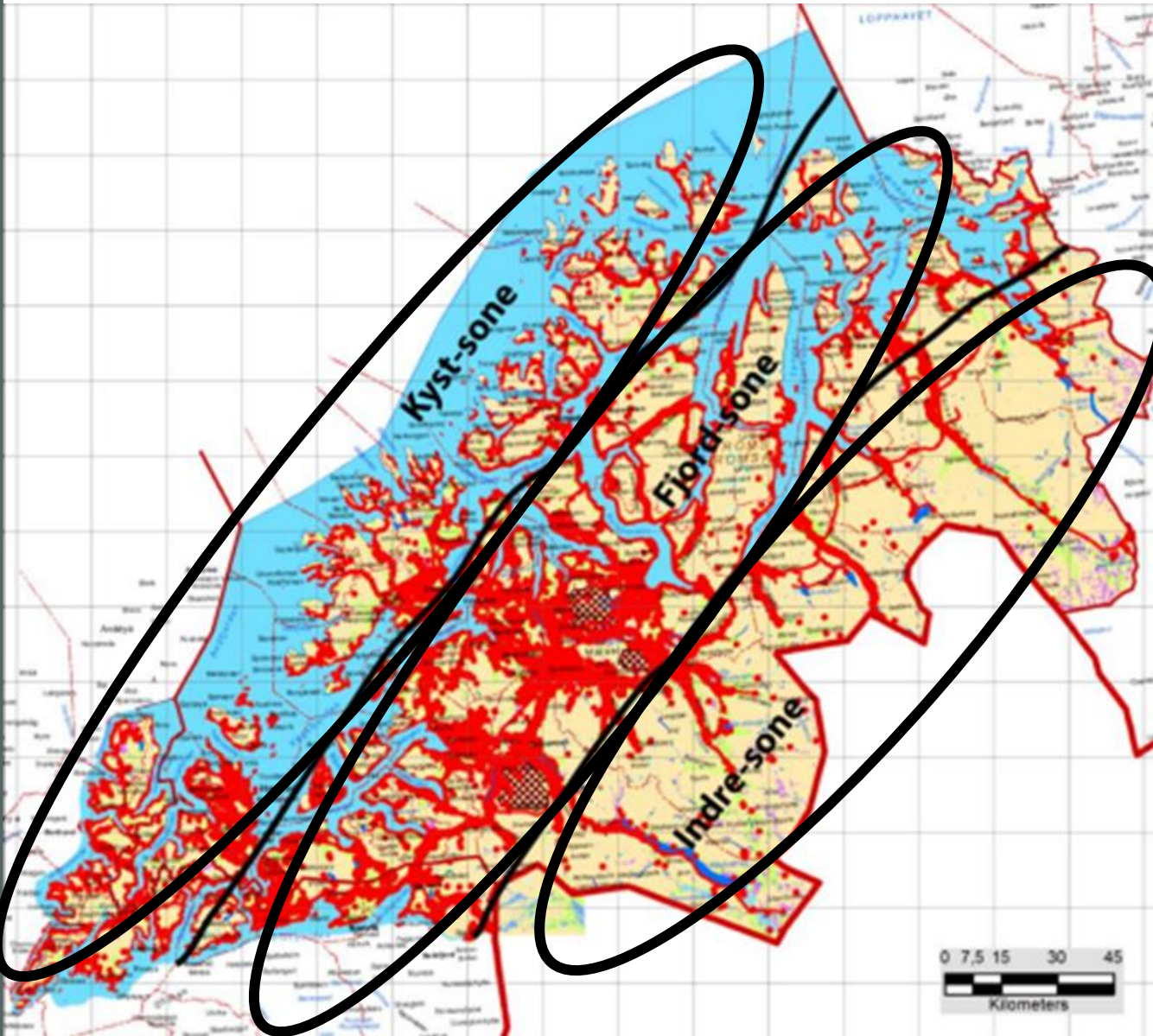
Gult- Konvensjonsbeite i Indre Troms

Hvite flekker på kartet områder som ikke er tatt inn i distriksinndelingen i Troms fra 1963



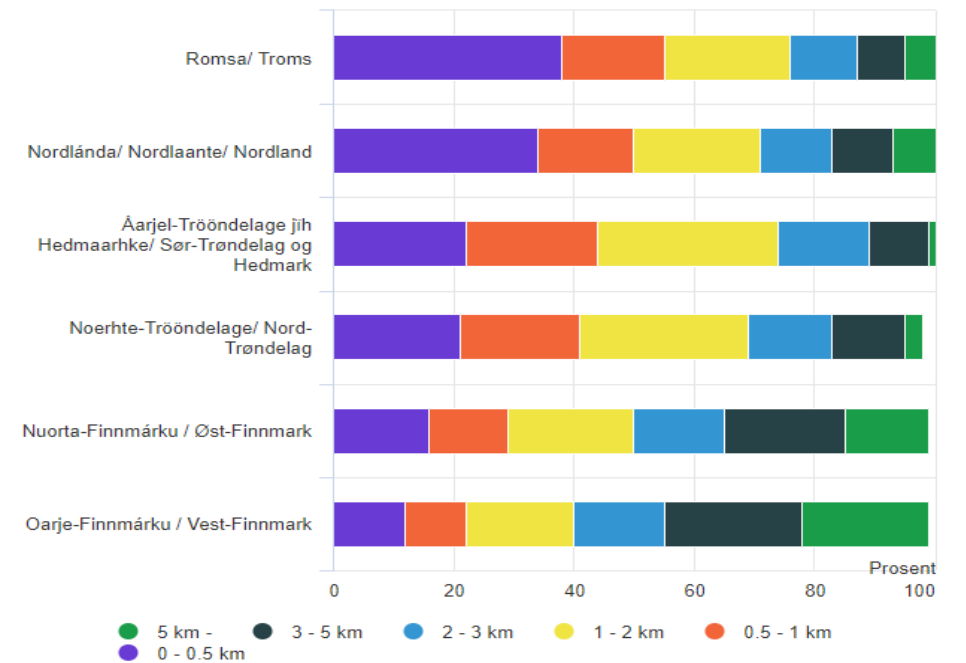


Troms og Finnmark fylkeskommune
Romssa ja Finnmarkku fylkkagielda
Tromssan ja Finnmarkun fylkinkomuuni



«Inngrepskartlegging for reindrifta i Troms fylke (2019),
Norut rapport nr 23/2018».

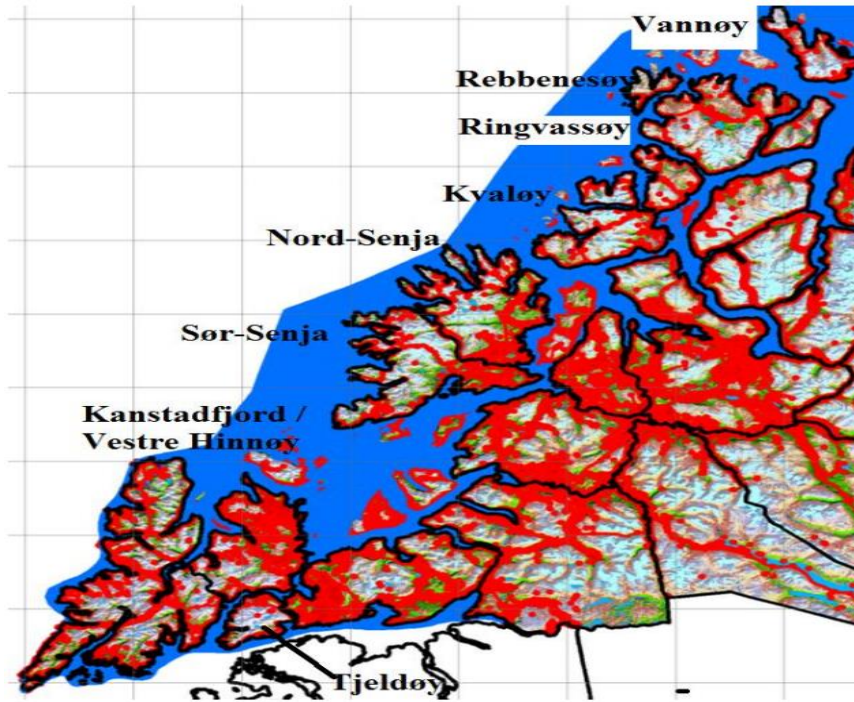
Figur 3. Andel areal av alt årstidsbeite og flyttlei etter avstand (i kilometer) til bebyggelse og infrastruktur. Reinbeiteområde. 2018. Prosent



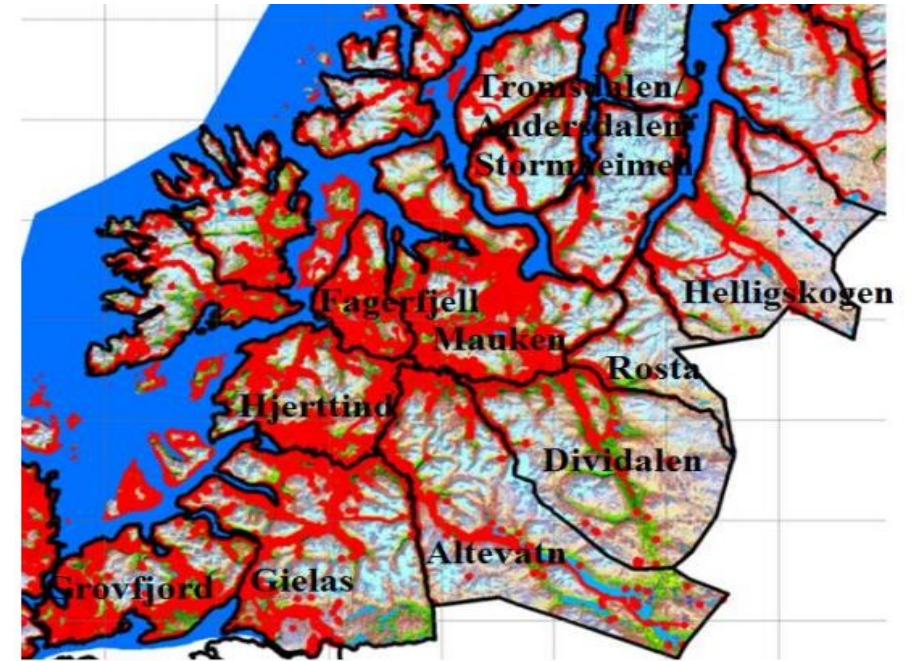
Kilde: Statistisk sentralbyrå og Landbruksdirektoratet.



Inngrepskart – øydistrikt og fjorddistrikt



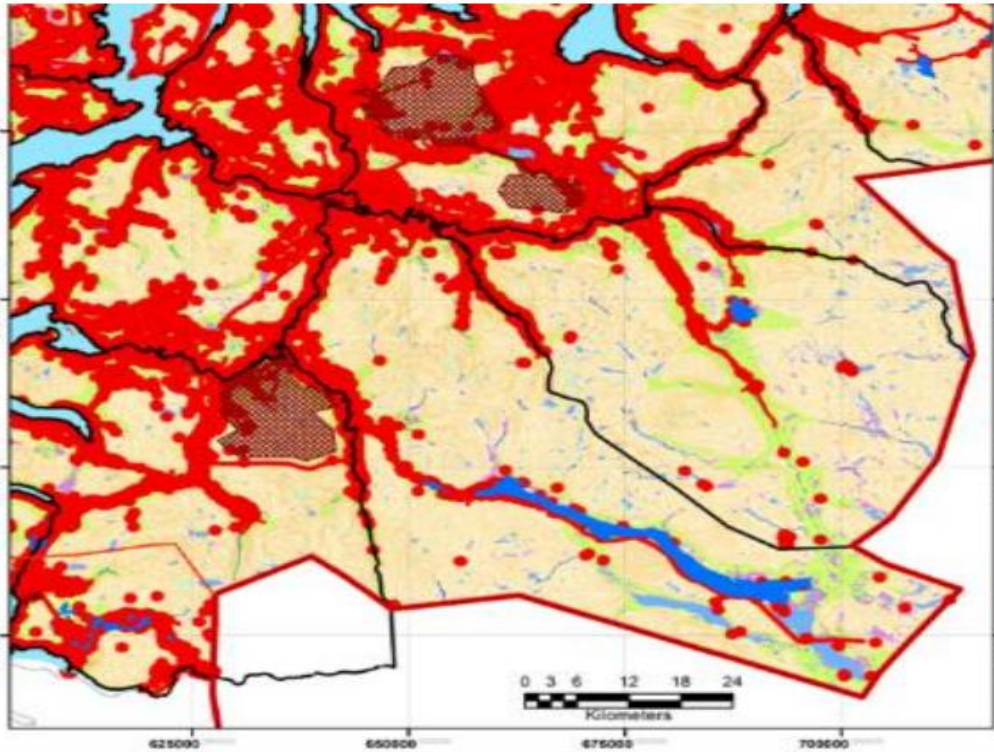
Figur 34. Øydistrikter--inngrepskart. Utsnitt av oversiktskart (figur 23)



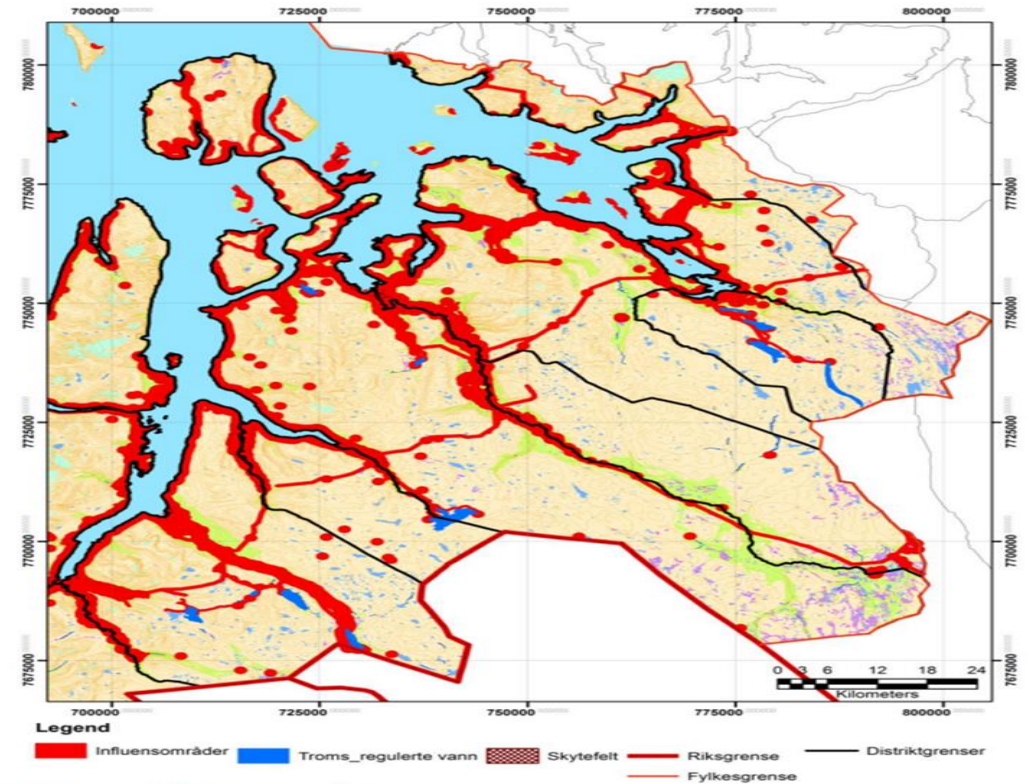
Figur 50. Inngrepskart fjord/innlandsdistrikter-utsnitt av figur 23.



Inngrepskart – konvensjonsområde og Nord-Troms



Figur 65. Inngrepskart samebyene og Indre Troms



Figur 24. Nord-Troms - inngrepskart



Tema – Areal- og klimautfordringer

- Reindriftens tradisjonelle kunnskap
- Inngrepseffekter
- Arealinngrep – samla belastning for reindriften i Troms
 - Inngrepseffekter/Forskningsbasert kunnskap
 - Inngrep i reinbeiteland i Troms
 - Reindrift og kommunal planlegging
 - Påvirkning fra verneområder og turløyper
 - Forsvaret
- Klimapåvirkninger
- Utfordringer i Nord-Troms
- Utfordringer i konvensjonsområdene

Mål:

En langsiktig og helhetlig strategi og forutsigbarhet for bruk av arealer i Troms som er viktige driftsområder for reindriften eller påvirker reinens naturlige bruk av tilgjengelige område.



Økologiske bærekraft

God internforvaltning av fellesressursområder nødvendig for samhandling

- Distriktsplaner og bruksregler
- Interne systemer for egenkontroll
- Interne systemer for konfliktløsning
- styringsaktiviteter på flere nivåer
- Kompetansoppbygging av styre og tillitsvalgte



Fokusområder

- Større fleksibilitet og forutsigbarhet i reindriftens arealbruk –distriktsinndelingen i Troms
- Rovdyrtrykk, produksjonsbegrensninger (arealtap) og erstatnings avhengighet
- Grenseoverskridene reindrift; dobbelbeite problematikk, infrastruktur og forvaltningsutfordringer
- Sårbarhet for de mindre distriktene
- Økt fokus på utvida næringsgrunnlag basert på videreforedeling, duodji, samisk språk, kultur, ut på vidda og opplevelsesproduksjon